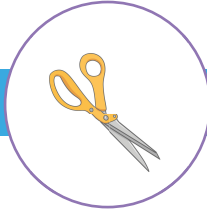


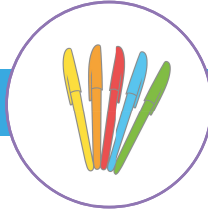
MON CHAPEAU CERVEAU

Pour comprendre où sont situées les zones de ton cerveau et à quoi elles servent, confectionne ce joli chapeau représentant le cerveau humain.

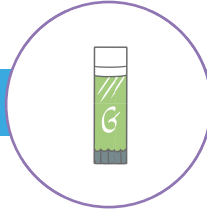
ce dont tu as besoin :



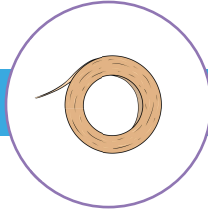
Une paire de ciseaux



Des crayons de couleurs



De la colle en bâton



Du ruban adhésif



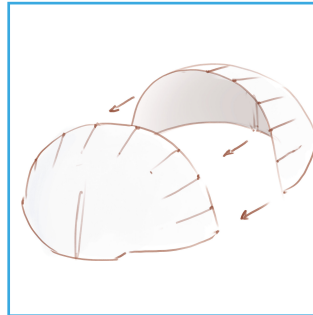
Le modèle de cerveau



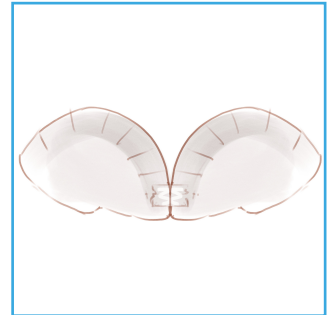
1 Imprime et colorie les lobes du cerveau sur le modèle.



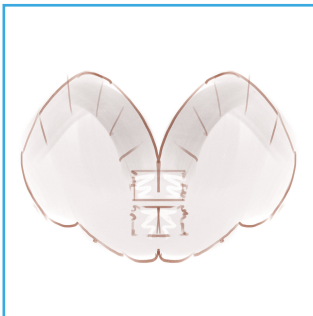
2 Découpe les deux hémisphères puis chaque fente en suivant les lignes noires. Ne coupe pas sur les pointillés.



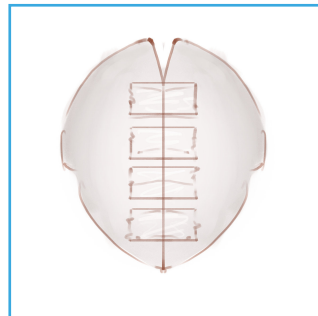
3 Forme tes hémisphères en collant chaque fente de façon à recouvrir la partie blanche jusqu'aux pointillés.



4 Commence à assembler les 2 hémisphères avec du ruban adhésif.



5 Ajoute du ruban adhésif tout au long de la demie-sphère.



6 Fixe solidement jusqu'à l'obtention d'une demie-sphère complète.



7 Tu as maintenant la base de ton cerveau. Pour terminer, fixe le cervelet à l'arrière.



Amuse-toi maintenant à placer le chapeau-cerveau sur ta tête. Remarque où les différentes parties sont situées.

Hémisphère gauche

